

仪表板

中央扶手的拆卸与安装

4. 拆下中央扶手的固定螺丝①~⑥，接着拆开中央扶手内侧所连接的线束接头，取下中央扶手(如图17)。

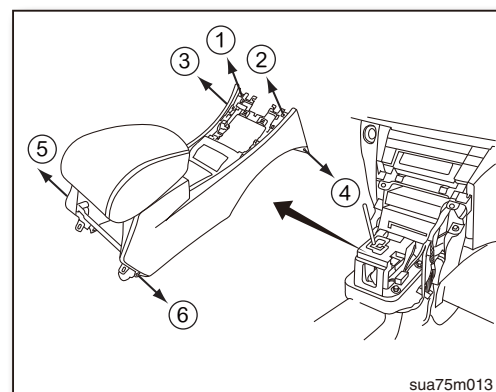


图17

安装

依拆卸相反顺序安装。

前空调控制的拆卸与安装

拆卸

1. 拆卸人机操作界面(HMI)。请参阅IP-16，“[人机操作界面\(HMI\)的拆卸与安装](#)”。
2. 由前空调控制固定扣①~④的位置，拆开前空调控制(如图18)。
3. 拆开前空调控制线束接头。
4. 取下前空调控制。

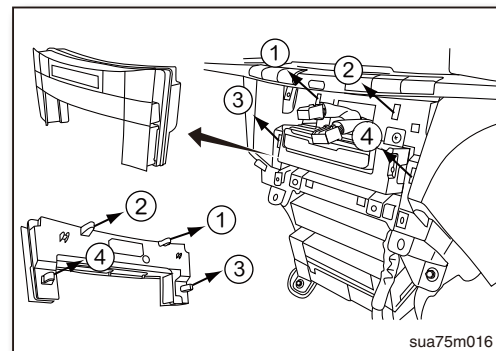


图18

安装

依拆卸相反顺序安装。